

1: Dérouler

A



B



C



2: Accrocher la bannière au pied

A

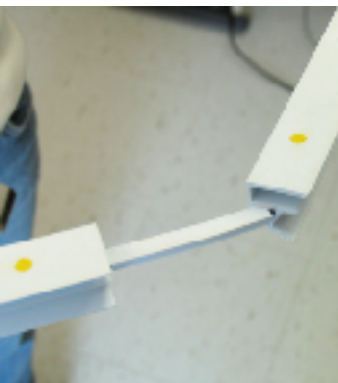


B

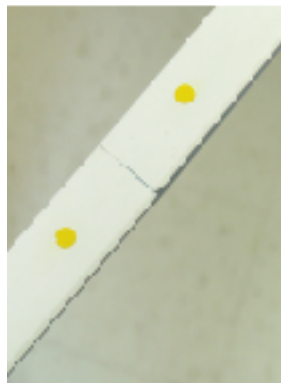


3: Assembler les bandes de côté

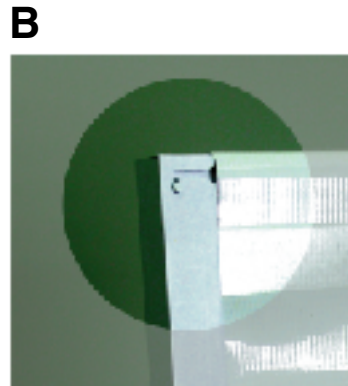
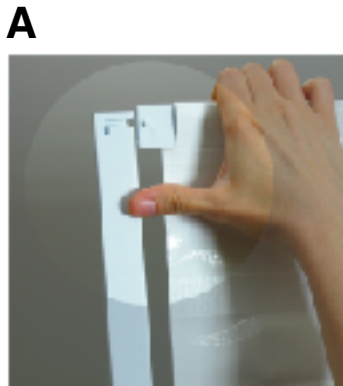
A: Insérer



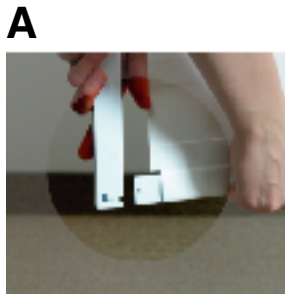
B



4: Fixer les bandes de côtés sur la bannière : dessus



5: Fixer les bandes de côtés sur la bannière : base

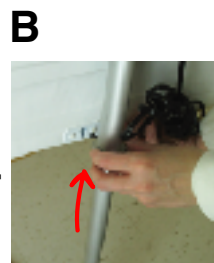


Cette étape pour chaque coin

6: Glisser la bannière à la hauteur désirée



Glisser



Ajuster l'anneau



Bloquer

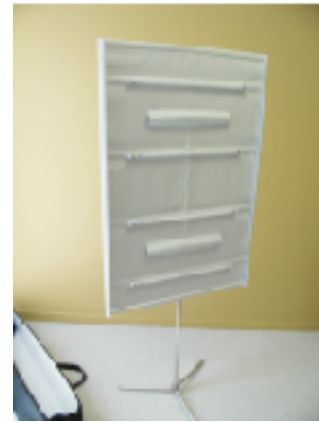
Powered by:

7: Bandes de sécurité

A

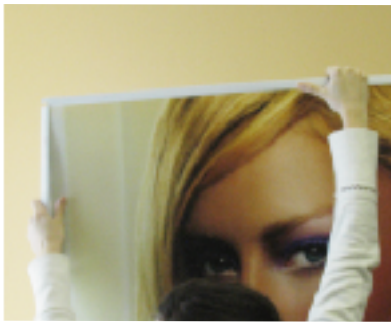


B



8: Accrocher le visuel sur la bannière

A Accrocher le côté droit



B Accrocher le côté gauche



9: Glisser vos doigts vers le bas des bandes de côté pour insérer facilement le visuel.

A



B



10: Final



Powered by: